

ELFWEGENPROLOOG

ben jij al klaar voor de Elfwegentocht?



| Deelnemer | dag 1 dag 2 dag 3 dag 4 dag 5 dag 6 dag 7 | | | | | | | Totaal |
|---------------------------|---|-----------------------------------|--|--|--|--|--|---|
| | Medewerker X van bedrijf X | Gekozen vervoermiddel/alternatief | | | | | | |
| Voorbeeld: werknemer Kees | E-bike 2x, groengas auto 1x, thuiswerk 1x | | | | | | | Fossiele km: 13 Schone km: 192 192 / 20 = 9,6l diesel |
| | | | | | | | | Fossiele km: Schone km: /20 = |
| | | | | | | | | Fossiele km: Schone km: /20 = |
| | | | | | | | | Fossiele km: Schone km: /20 = |
| | | | | | | | | Fossiele km: Schone km: /20 = |
| | | | | | | | | Fossiele km: Schone km: /20 = |
| | | | | | | | | Fossiele km: Schone km: /20 = |

Dit formulier is bedoeld om te kijken of jij al klaar bent voor de **Elfwegentocht** van **1 t/m 14 juli 2018**.

Werkwijze

Noteer in de groene vakjes de schone kilometers die de medewerker aflegt, in de rode vakjes de fossiele.

Bereken aan het einde van de week de bespaarde liters benzine of diesel.

Hoe reis je schoon:

- E-bike
- Elektrische auto
- Groengas
- Blauwe diesel
- Fiets
- Thuiswerken
- Carpoolen (fossielvrij)
- Trein
- Bus

Succes!

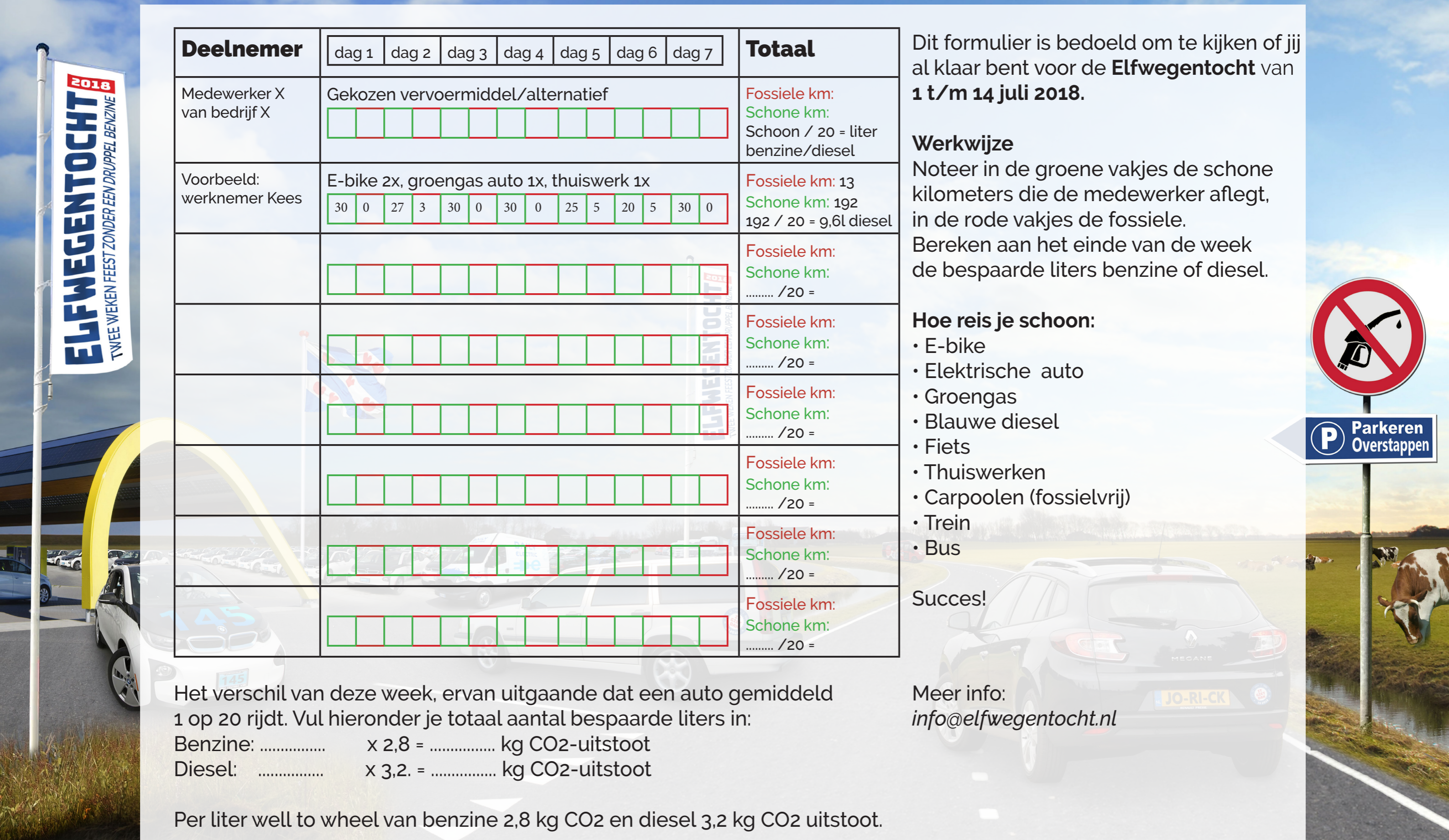
Meer info:
info@elfwegentocht.nl

Het verschil van deze week, ervan uitgaande dat een auto gemiddeld 1 op 20 rijdt. Vul hieronder je totaal aantal bespaarde liters in:

Benzine: x 2,8 = kg CO₂-uitstoot

Diesel: x 3,2 = kg CO₂-uitstoot

Per liter well to wheel van benzine 2,8 kg CO₂ en diesel 3,2 kg CO₂ uitstoot.



2018
ELFWEGENTOCHT
TWEE WEKEN FEEST ZONDER EEN DRUPPEL BENZINE